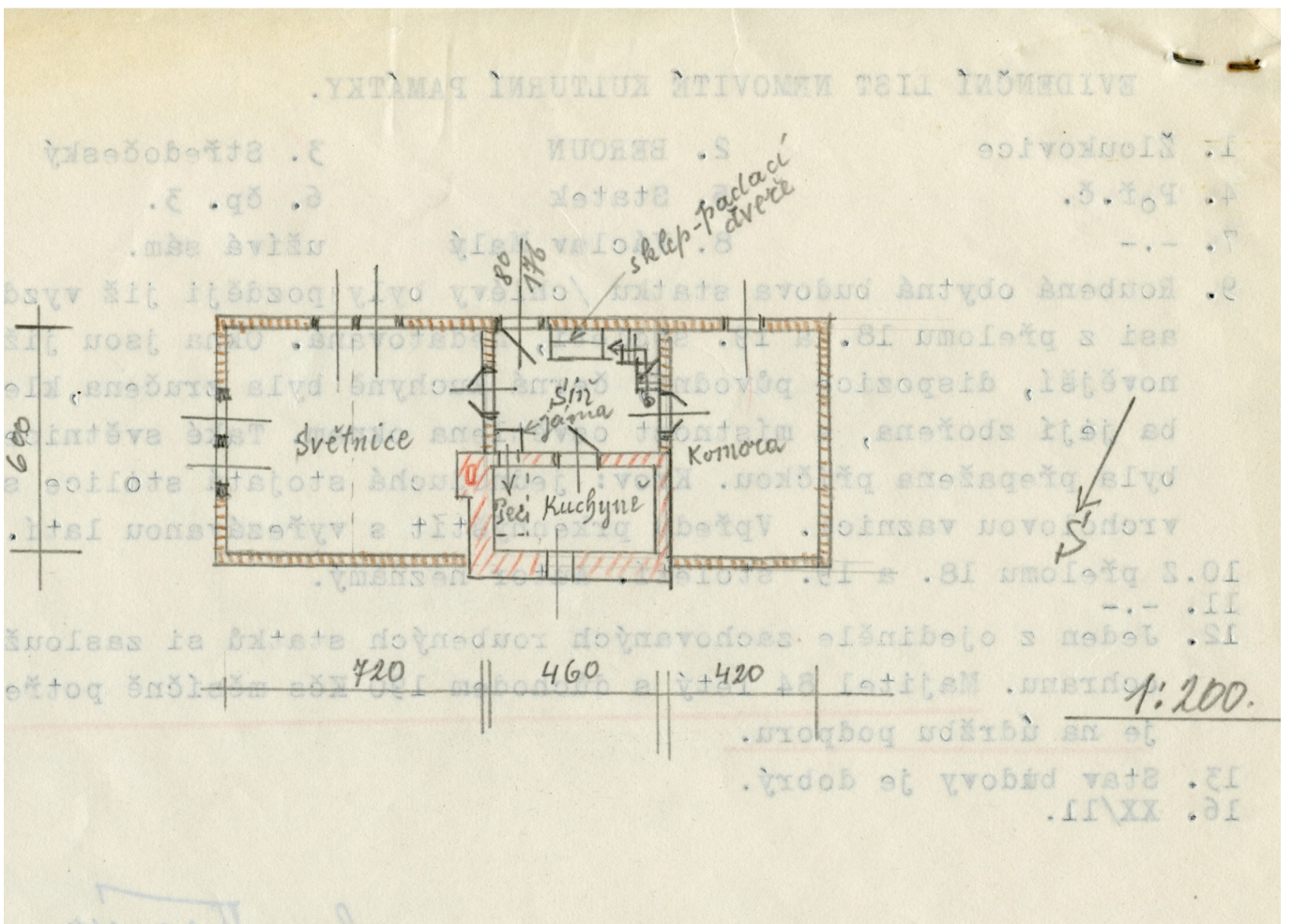


EVIDENČNÍ LIST NEMOVITÉ KULTURNÍ PAMÁTKY.

- | | | |
|---------------|----------------|----------------|
| 1. Žloukovice | 2. BEROUN | 3. Středočeský |
| 4. Poř.č. | 5. Statek | 6. čp. 3. |
| 7. -- | 8. Václav Malý | užívá sám. |
9. Roubená obytná budova statku /chlévy byly později již vyzděny/ asi z přelomu 18. a 19. století, nedatovaná. Okna jsou již novější, dispozice původní, černá kuchyně byla zrušena, klenba jíjí zbořena, a místnost osvětlena oknem. Také světnice byla přepažena příčkou. Krov: jednoduchá stojatá stállice s vrcholovou vaznicí. Vpředu prkenný štít s vyřezávanou latí.
10. Z přelomu 18. a 19. století. Autor neznámý.
11. --
12. Jeden z ojediněle zachovaných roubených statků si zaslouží ochranu. Majitel 84 letý s důchodem 190 Kčs měsíčně potřebuje na údržbu podporu.
13. Stav budovy je dobrý.
16. XX/11.

Lecl. Stevanec

duš



EVIDENČNÍ LIST NEMOVITÉ KULTURNÍ PAMÁTKY.

- | | | |
|---------------|----------------|----------------|
| 1. Žloukovice | 2. BEROUN | 3. Středočeský |
| 4. Poř.č, | 5. Sýpky | 6. čp. 3 |
| 7. -- | 8. Václav Malý | užívá sám |

9. Sýpka statku přízemní, roubená. Přední komora opatřená dvěma okny sloužila v léte ke spaní některým členům rodiny. Na půdo se vystupuje pekny pobitým žebřem umístěným při zadní štítové stěně.

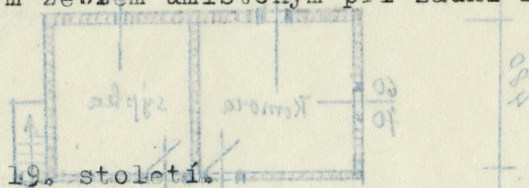
10. Stavba asi z přelomu 18. a 19. století.

11. *1800*

12. Je dokladem typické sýpky té doby a tvoří pohledovou protiváhu roubené obytné budově, proto doporučuji ji též zařadit alespoň do okruhu památkového zájmu a podpořit její údržbu.

13. Stav stavby je dosti dobrý.

16. XX/12.



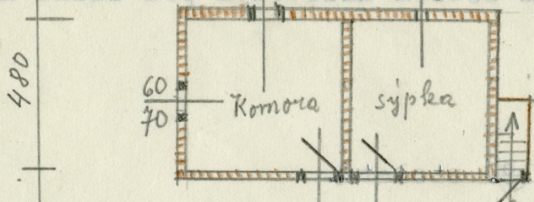
Lad. Stevaný

aw

EVIDENČNÍ LIST NEMOVITÉ KULTURNÍ PAMÁTKY.

- | | | |
|---------------|----------------|----------------|
| 1. Žloukovice | 2. BEROUN | 3. Středočeský |
| 4. Poř.č, | 5. Sýpky | 6. čp. 3 |
| 7. -- | 8. Václav Malý | užívá sám |

9. Sýpka statku přízemní, roubená. Přední komora opatřená dvěma okny sloužila v léte ke spaní některým členům rodiny. Na půdo se vystupuje pekny pobitým žebřem umístěným při zadní štítové stěně.



1:200

10. Stavba asi z přelomu 18. a 19. století.

11. *1800*

12. Je dokladem typické sýpky té doby a tvoří pohledovou protiváhu roubené obytné budově, proto doporučuji ji též zařadit alespoň do okruhu památkového zájmu a podpořit její údržbu.

13. Stav stavby je dosti dobrý.

16. XX/12.

Lad. Stevaný

aw

1. Obec:

Hloukovice

Osada:

2. Okres:

Beroun

Hodnota

Zachování

Využití

Doplňkový list kulturní památky

3. Kraj:

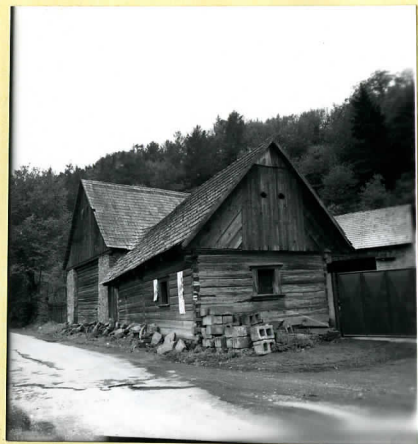
Středočeský

4. Poř. číslo:

k.č. 418

Název (označení) památky (čp., čtvrť apod.):

chalupa čp. 3



DOPLŇKOVÝ LIST KULTURNÍ PAMÁTKY

Název (označení) památky:

obytné stavení s hospodář. částí

Obec: *Nížbor*

Okres: *Beroun*

Rejstř. číslo ÚS:

Osada:

ZSJ: *Žloukovice*

20418/1

*ing. arch. Průšová
1987*



DOPLŇKOVÝ LIST KULTURNÍ PAMÁTKY

Název (označení) památky:

~~10418/12~~ kolna

Obec: Nižbor

Okres: Beroun

Rejstř. číslo ÚS:

Osada:

ZSJ: Žloukovice

20418/12

ing. arch. Prášová
1987

Doplňkový list kulturní památky

Název (označení) památky:

AREÁL ZEMĚDĚLSKÉ VJEDLOSTI Čp. 3

Obec: ŽLOUKOVICĚ

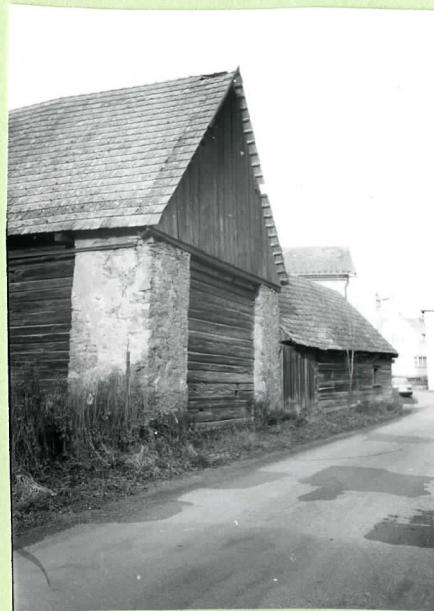
Okres: BEROUN

Rejstř. číslo ÚS:

Osada: ŽLOUKOVICĚ

ZSJ:

418



HABNOVA 13. 12. 1994

1. Obec: Ž L O U K O V I C E	2. Okres: B E R O U N	Hodnota <i>III.</i>	Zachování	Využití
--	---------------------------------	------------------------	-----------	---------

EVIDENČNÍ LIST NEMOVITÉ KULTURNÍ PAMÁTKY

3. Kraj: S t ř e d o č e s k ý	4. Poř. číslo <i>478</i>
--	-----------------------------



5. Název (označení) památky: CHALUPA čp.3	7. Ochranné pásmo:
6. Bližší označení umístění památky: osada (čtvrť): ulice (náměstí), popř. místní trať, č. parcely aj: čp. 3	8. Vlastník (správce, trvalý uživatel): Václav Malý

9. Popis památky (včetně sochařské, malířské, popř. i jiné výzdoby):

18.stol. - roubená chalupa , náznak polovalby, okna novější, vpředu prkenný štít s vyřezávanou latí
lidová architektura. *Kryfina stěna a lasky.*

10. Časové, slohové a autorské určení:
18.stol.

11. Památkové movité zařízení:

12. Zhodnocení a kulturně politický význam památky, zdůvodnění ochrany:

Dobře zachovaná roubená lidová architektura

15. Odkaz na literaturu:

13. Stav zachování památky a příp. návrhy opatření:

dobrý

16. Odkaz na fotografickou dokumentaci:

fotoarchiv SSPPOP

14. Dřívější i současný způsob využití a příp. návrhy opatření:

doma byt a hospodářství majitele

17. Odkaz na měřickou a jinou dokumentaci:

20. Poznámky, záznamy změn a doplňků:

18. Evidenční list zpracoval (jméno, datum, podpis):

1969 König

19. Záznam doplňkových listů: